

宴会場・会議室のご利用料金

宴会場名		組合員	一般
ピーチホール	1日料金	130,680	154,440
	半日料金	65,340	77,220
	基本2時間	33,323	39,382
	延長1時間	16,662	19,691
ピーチホール分割	1日料金	65,340	77,220
	半日料金	32,670	38,610
	基本2時間	16,660	19,690
	延長1時間	8,330	9,845
マスカットホール スカイホール	1日料金	39,204	47,520
	半日料金	19,602	23,760
	基本2時間	9,996	12,118
	延長1時間	4,998	6,059
メロンホール サニーホール	1日料金	26,136	30,888
	半日料金	13,068	15,444
	基本2時間	6,665	7,876
	延長1時間	3,332	3,938
後 楽	1日料金	71,280	83,160
	半日料金	35,640	41,580
	基本2時間	18,176	21,206
	延長1時間	9,088	10,603
吉 備	1日料金	28,512	33,264
	半日料金	14,256	16,632
	基本2時間	7,270	8,482
	延長1時間	3,635	4,241
桃 花	1日料金	14,256	16,632
	半日料金	7,128	8,316
	基本2時間	3,635	4,241
	延長1時間	1,818	2,121

●宴会場、会議場のご利用に関して

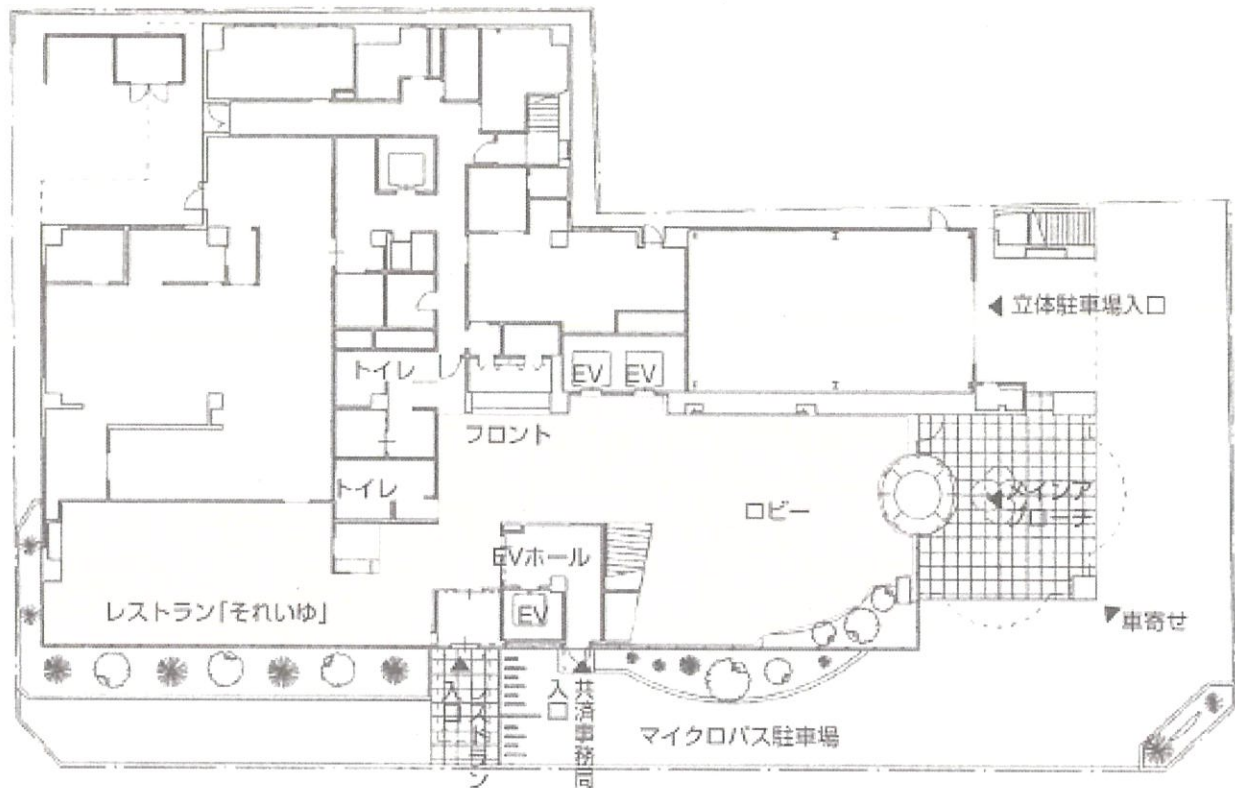
- 1.宴会場・会議室のご利用時間は入室(準備)から退室(撤去)までの時間とさせていただきます。
- 1.宴会のご利用時間は基本2時間30分迄です。室料はお一人様3,780円以上のお料理をご注文の場合無料とさせていただきます。
- 1.会議のご利用時間は9:00～17:00迄の間とさせていただきます。室料は基本2時間からで、延長の場合は1時間単位となります。
- 1.展示会のご利用は、原則1日貸(9:00～17:00)です。料金は会場室料の5割増しとさせていただきます。

各種料金表

会席・洋コース料理	¥4,860～	コンパニオン(洋装2時間)	1名¥11,880
パーティー料理(着席・立食)	¥4,320～	※2名からの承りとなります	
松花堂弁当(コーヒー付)	¥2,400～	卓上装花	1卓¥3,780～
お茶・水(500mlペットボトル)	¥162	壺花	¥11,880～
会議ドリンク(ロ・ヒー・紅茶・オレンジジュース)	¥378	吊看板	¥24,948～
ステージ(240×120cm)	1枚¥1,188	スクリーン	¥1,188
ホワイトボード	¥594	プロジェクター	¥5,940
パーテーション	¥594	DVD デッキ	¥2,376
テーブルクロス(150×240cm)	¥378	カラオケ	¥5,940
		音響使用料(大会場・中会場)	¥3,564

※料金には、サービス料(10%)・消費税(8%)が含まれております。

IF 人前結婚式場のご案内



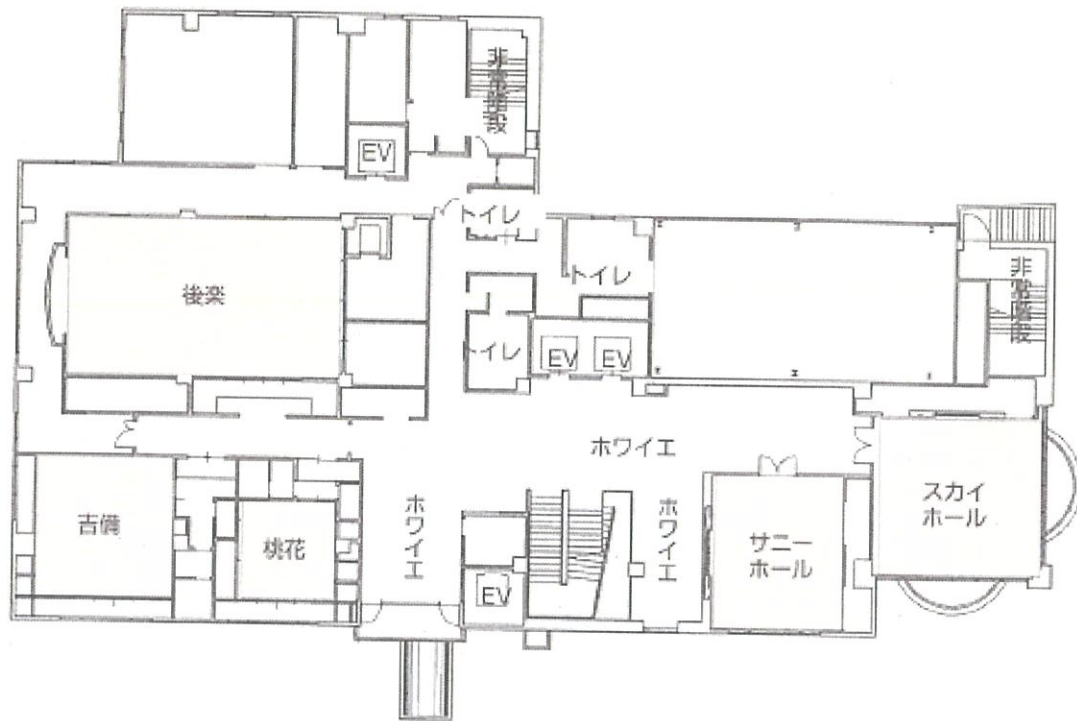
●宴会場、会議室のご案内

名称	広さ			席数						
	坪	m	m	口の字	スクール	シアター	円卓		流し	
							席	卓	席	列
ビーチ	70	16.8X13.6	234	72	165	240	132	11	84	3
ビーチ1	35	8.4X13.6	117	48	72	100	50	5	60	2
ビーチ2	35	8.4X13.6	117	48	72	100	50	5	60	2
マスカット	18	7.2X8	60	30	36	60	30	3	24	2
スカイ	18	7.2X8	60	30	36	60	30	3	24	2
メロン	12	6.8X6	45	18	19	40	18	2	10	1
サニー	12	6.8X6	45	18	19	40	18	2	10	1

●和宴会場のご案内

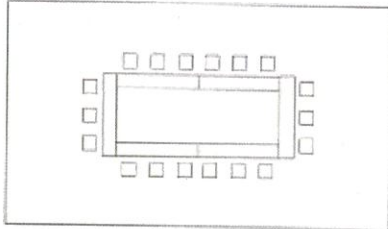
名称	広さ			席数						
	畳	m	m	口の字	スクール	シアター	円卓		流し	
							席	卓	席	列
後楽	56	12.6X7.2	90	32	42	56	—	—	52	2
吉備	24.5	6.3X5.4	34	16	18	24	—	—	20	2
桃花	12.5	4.5X4.5	20	8	8	10	—	—	8	1

2F 宴会場・和宴会場・会議室のご案内

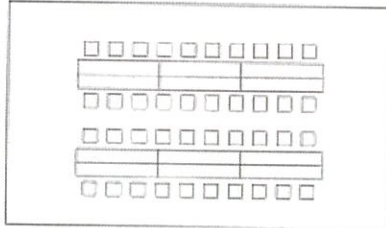


後楽

●口の字スタイル

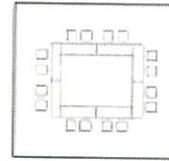


●流しスタイル

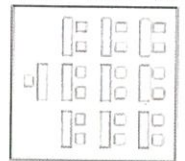


スカイホール・マスカットホール

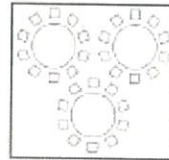
●口の字スタイル



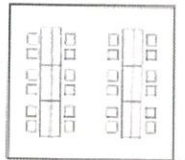
●スクールスタイル



●円卓スタイル

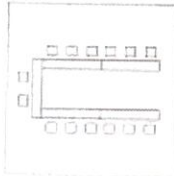


●流しスタイル

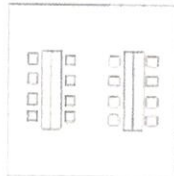


吉備

●コの字スタイル

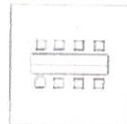


●流しスタイル



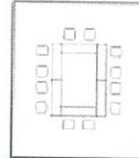
桃花

●流しスタイル



サニーホール・メロンホール

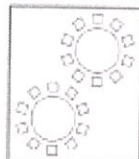
●口の字スタイル



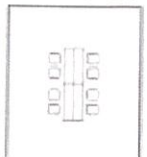
●スクールスタイル



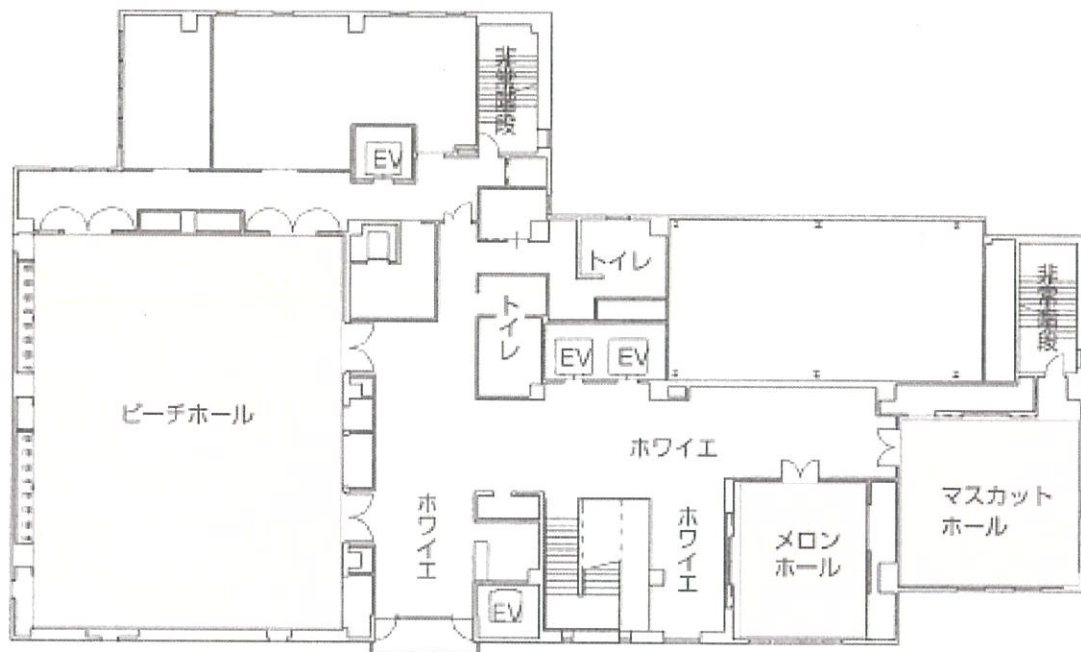
●円卓スタイル



●流しスタイル



3F 宴会場・会議室のご案内



ビーチホール

